

Выкройка жилетки для куклы Baby Born

Автор: Андреева Софья.

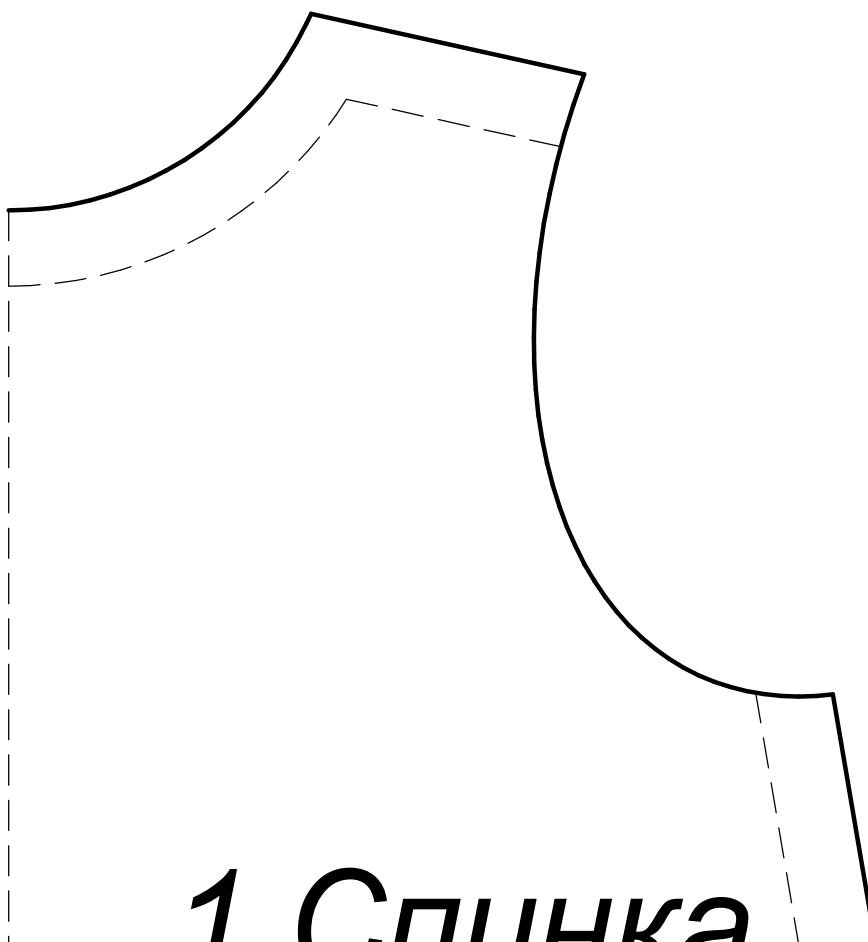
Детали:

1. Спинка - 1 дет. со сгибом;
 2. Передняя деталь - 2 дет.;
 3. Капюшон - 2 дет.;
 4. Косая бейка на проймы 15 х 4 см., - 2 шт.
- Все детали из основной ткани вырезаются по основным линиям, из подкладочной ткани - по пунктиру.

1x1см.



1 см. 2 см. 3 см.



1 Спинка

1. Штатка

voobrazhulia.ru

***2. Передняя
деталь***

3. Капюшон

